



Leistungsbeschreibung / Vorsorge

HausCheck vorvertraglich

Bestandsprüfung zum LW-Risiko



Gebäude sind unsere Berufung. Deshalb sind wir natürlich nicht nur bei Schäden am Gebäude zuständig, sondern insbesondere zur Schadenverhütung. Hierzu bieten wir Ihnen den HausCheck-LW, um Anlagen und wasserführenden Systeme im und am Gebäude vor Leitungswasserschäden zu schützen. Diese Untersuchung ist insbesondere vorvertraglich interessant, um absehbare Risiken abzuschätzen.

So funktioniert's

Die Anlagen im Gebäude werden durch einen ausgebildeten Fachmann aus Haustechnik und Schadenservice einer fachkundigen augenscheinlichen Kontrolle unterzogen. Der Fachmann sieht, worauf es ankommt und wo sich Risiken für den Eigentümer und seine Bausubstanz abzeichnen.

Es folgt die Befragung des Eigentümers, der in der Regel weiß, wie alt die Anlagen sind und welche Probleme es in der Vergangenheit gab. Insbesondere die Erneuerung von Anlagen und Anlagenteilen, sowie die Wartung werden genau abgefragt. Natürlich erhält der Kunde auch Empfehlungen, was besser gemacht werden könnte. Die Abfrage erfolgt durch Eingabe in ein Onlineportal mit sofortiger Bewertung. Beim Abschied vom Kunden ist der HausCheck schon versandt.

Bewertung

Insbesondere ältere Gebäude müssen oft ungünstig in der Gebäudeversicherung tarifiert werden. Das kann sich durch den HausCheck-LW ändern, sofern die Anlagen deutlich jünger sind als das Objekt. Das Portal errechnet anhand der Eingaben ein

Neues versicherungstechnisches Baujahr Sicherheitsklassifizierung 1,0 - 5,0

allein für die wasserführenden Anlagen. Auch gute Wartung verbessert die Bewertung. Als Vertragsgrundlage steht so ein neues Anlagenbaujahr und zusätzlich eine Risikoklassifizierung zur Verfügung.

Einfach testen

Der HausCheck-LW wird bundesweit für 1-2 Familienhäuser zum günstigen Festpreis angeboten. Einschließlich Terminierung mit dem Kunden steht der Check in der Regel innerhalb von 10 Werktagen zur Verfügung. Natürlich auch möglich für andere Objekte. Am besten einfach testen.

versicherungstechnisches Baujahr der Anlagen

Sicherheitsklassifizierung

2002

Baujahr kann ein Mittelwert sein

- 1 Optimaler Stand der Technik
- 2 Neuwertig, hohe Sicherheit
- 3 Gewartet, für gute Sicherheit
- 4 Ausreichende Sicherheit
- 5 Mangelhaft mit Risiken

Ausweis Wohngebäude

1. Angaben zum Gebäude

1.1 Gebäudeart: z.B. Einfamilienhaus

1.2 Objekt-Nr.: 0000000000

1.3 Straße: Nachbargasse 10

1.4 Gebäudetyp: Behälter aus Gussblech

1.5 Gebäudeteil: 00 Jahre

1.6 Bauart: mauer

1.7 Anzahl Wohnungen: 2

1.8 Anzahl Etagen: 2

1.9 Anzahl Räume: 20

1.10 aktuelle Nutzung: Wohngebäude mit gewerblicher Nutzung

1.11 Auftragsnr.: 0000000000

1.12 Gebäudeschicht

2. Erfasste Anlagen im Gebäude

2.1 Heizung System Anlage

2.2 Wasserversorgung im Gebäude

2.3 Abwasser im Gebäude

2.4 Heizkörper

2.5 Sanitär

2.6 Sanitär

2.7 Sanitär

2.8 Sanitär

2.9 Sanitär

2.10 Sanitär

2.11 Sanitär

2.12 Sanitär

2.13 Sanitär

2.14 Sanitär

2.15 Sanitär

2.16 Sanitär

2.17 Sanitär

2.18 Sanitär

2.19 Sanitär

2.20 Sanitär

2.21 Sanitär

2.22 Sanitär

2.23 Sanitär

2.24 Sanitär

2.25 Sanitär

2.26 Sanitär

2.27 Sanitär

2.28 Sanitär

2.29 Sanitär

2.30 Sanitär

2.31 Sanitär

2.32 Sanitär

2.33 Sanitär

2.34 Sanitär

2.35 Sanitär

2.36 Sanitär

2.37 Sanitär

2.38 Sanitär

2.39 Sanitär

2.40 Sanitär

2.41 Sanitär

2.42 Sanitär

2.43 Sanitär

2.44 Sanitär

2.45 Sanitär

2.46 Sanitär

2.47 Sanitär

2.48 Sanitär

2.49 Sanitär

2.50 Sanitär

2.51 Sanitär

2.52 Sanitär

2.53 Sanitär

2.54 Sanitär

2.55 Sanitär

2.56 Sanitär

2.57 Sanitär

2.58 Sanitär

2.59 Sanitär

2.60 Sanitär

2.61 Sanitär

2.62 Sanitär

2.63 Sanitär

2.64 Sanitär

2.65 Sanitär

2.66 Sanitär

2.67 Sanitär

2.68 Sanitär

2.69 Sanitär

2.70 Sanitär

2.71 Sanitär

2.72 Sanitär

2.73 Sanitär

2.74 Sanitär

2.75 Sanitär

2.76 Sanitär

2.77 Sanitär

2.78 Sanitär

2.79 Sanitär

2.80 Sanitär

2.81 Sanitär

2.82 Sanitär

2.83 Sanitär

2.84 Sanitär

2.85 Sanitär

2.86 Sanitär

2.87 Sanitär

2.88 Sanitär

2.89 Sanitär

2.90 Sanitär

2.91 Sanitär

2.92 Sanitär

2.93 Sanitär

2.94 Sanitär

2.95 Sanitär

2.96 Sanitär

2.97 Sanitär

2.98 Sanitär

2.99 Sanitär

2.100 Sanitär

3. Erfasste Objekte im Gebäude

3.1 Heizung

3.2 Wasserversorgung

3.3 Abwasser

3.4 Heizkörper

3.5 Sanitär

3.6 Sanitär

3.7 Sanitär

3.8 Sanitär

3.9 Sanitär

3.10 Sanitär

3.11 Sanitär

3.12 Sanitär

3.13 Sanitär

3.14 Sanitär

3.15 Sanitär

3.16 Sanitär

3.17 Sanitär

3.18 Sanitär

3.19 Sanitär

3.20 Sanitär

3.21 Sanitär

3.22 Sanitär

3.23 Sanitär

3.24 Sanitär

3.25 Sanitär

3.26 Sanitär

3.27 Sanitär

3.28 Sanitär

3.29 Sanitär

3.30 Sanitär

3.31 Sanitär

3.32 Sanitär

3.33 Sanitär

3.34 Sanitär

3.35 Sanitär

3.36 Sanitär

3.37 Sanitär

3.38 Sanitär

3.39 Sanitär

3.40 Sanitär

3.41 Sanitär

3.42 Sanitär

3.43 Sanitär

3.44 Sanitär

3.45 Sanitär

3.46 Sanitär

3.47 Sanitär

3.48 Sanitär

3.49 Sanitär

3.50 Sanitär

3.51 Sanitär

3.52 Sanitär

3.53 Sanitär

3.54 Sanitär

3.55 Sanitär

3.56 Sanitär

3.57 Sanitär

3.58 Sanitär

3.59 Sanitär

3.60 Sanitär

3.61 Sanitär

3.62 Sanitär

3.63 Sanitär

3.64 Sanitär

3.65 Sanitär

3.66 Sanitär

3.67 Sanitär

3.68 Sanitär

3.69 Sanitär

3.70 Sanitär

3.71 Sanitär

3.72 Sanitär

3.73 Sanitär

3.74 Sanitär

3.75 Sanitär

3.76 Sanitär

3.77 Sanitär

3.78 Sanitär

3.79 Sanitär

3.80 Sanitär

3.81 Sanitär

3.82 Sanitär

3.83 Sanitär

3.84 Sanitär

3.85 Sanitär

3.86 Sanitär

3.87 Sanitär

3.88 Sanitär

3.89 Sanitär

3.90 Sanitär

3.91 Sanitär

3.92 Sanitär

3.93 Sanitär

3.94 Sanitär

3.95 Sanitär

3.96 Sanitär

3.97 Sanitär

3.98 Sanitär

3.99 Sanitär

3.100 Sanitär

4. Versuchsdaten im Gebäude (VSD)

4.1 Heizung

4.2 Wasserversorgung

4.3 Abwasser

4.4 Heizkörper

4.5 Sanitär

4.6 Sanitär

4.7 Sanitär

4.8 Sanitär

4.9 Sanitär

4.10 Sanitär

4.11 Sanitär

4.12 Sanitär

4.13 Sanitär

4.14 Sanitär

4.15 Sanitär

4.16 Sanitär

4.17 Sanitär

4.18 Sanitär

4.19 Sanitär

4.20 Sanitär

4.21 Sanitär

4.22 Sanitär

4.23 Sanitär

4.24 Sanitär

4.25 Sanitär

4.26 Sanitär

4.27 Sanitär

4.28 Sanitär

4.29 Sanitär

4.30 Sanitär

4.31 Sanitär

4.32 Sanitär

4.33 Sanitär

4.34 Sanitär

4.35 Sanitär

4.36 Sanitär

4.37 Sanitär

4.38 Sanitär

4.39 Sanitär

4.40 Sanitär

4.41 Sanitär

4.42 Sanitär

4.43 Sanitär

4.44 Sanitär

4.45 Sanitär

4.46 Sanitär

4.47 Sanitär

4.48 Sanitär

4.49 Sanitär

4.50 Sanitär

4.51 Sanitär

4.52 Sanitär

4.53 Sanitär

4.54 Sanitär

4.55 Sanitär

4.56 Sanitär

4.57 Sanitär

4.58 Sanitär

4.59 Sanitär

4.60 Sanitär

4.61 Sanitär

4.62 Sanitär

4.63 Sanitär

4.64 Sanitär

4.65 Sanitär

4.66 Sanitär

4.67 Sanitär

4.68 Sanitär

4.69 Sanitär

4.70 Sanitär

4.71 Sanitär

4.72 Sanitär

4.73 Sanitär

4.74 Sanitär

4.75 Sanitär

4.76 Sanitär

4.77 Sanitär

4.78 Sanitär

4.79 Sanitär

4.80 Sanitär

4.81 Sanitär

4.82 Sanitär

4.83 Sanitär

4.84 Sanitär

4.85 Sanitär

4.86 Sanitär

4.87 Sanitär

4.88 Sanitär

4.89 Sanitär

4.90 Sanitär

4.91 Sanitär

4.92 Sanitär

4.93 Sanitär

4.94 Sanitär

4.95 Sanitär

4.96 Sanitär

4.97 Sanitär

4.98 Sanitär

4.99 Sanitär

4.100 Sanitär

5. Aktive Prävention an den Anlagen

5.1 Heizung

5.2 Wasserversorgung

5.3 Abwasser

5.4 Heizkörper

5.5 Sanitär

5.6 Sanitär

5.7 Sanitär

5.8 Sanitär

5.9 Sanitär

5.10 Sanitär

5.11 Sanitär

5.12 Sanitär

5.13 Sanitär

5.14 Sanitär

5.15 Sanitär

5.16 Sanitär

5.17 Sanitär

5.18 Sanitär

5.19 Sanitär

5.20 Sanitär

5.21 Sanitär

5.22 Sanitär

5.23 Sanitär

5.24 Sanitär

5.25 Sanitär

5.26 Sanitär

5.27 Sanitär

5.28 Sanitär

5.29 Sanitär

5.30 Sanitär

5.31 Sanitär

5.32 Sanitär

5.33 Sanitär

5.34 Sanitär

5.35 Sanitär

5.36 Sanitär

5.37 Sanitär

5.38 Sanitär

5.39 Sanitär

5.40 Sanitär

5.41 Sanitär

5.42 Sanitär

5.43 Sanitär

5.44 Sanitär

5.45 Sanitär

5.46 Sanitär

5.47 Sanitär

5.48 Sanitär

5.49 Sanitär

5.50 Sanitär

5.51 Sanitär

5.52 Sanitär

5.53 Sanitär

5.54 Sanitär

5.55 Sanitär

5.56 Sanitär

5.57 Sanitär

5.58 Sanitär

5.59 Sanitär

5.60 Sanitär

5.61 Sanitär

5.62 Sanitär

5.63 Sanitär

5.64 Sanitär

5.65 Sanitär

5.66 Sanitär

5.67 Sanitär

5.68 Sanitär

5.69 Sanitär

5.70 Sanitär

5.71 Sanitär

5.72 Sanitär

5.73 Sanitär

5.74 Sanitär

5.75 Sanitär

5.76 Sanitär

5.77 Sanitär

5.78 Sanitär

5.79 Sanitär

5.80 Sanitär

5.81 Sanitär

5.82 Sanitär

5.83 Sanitär

5.84 Sanitär

5.85 Sanitär

5.86 Sanitär

5.87 Sanitär

5.88 Sanitär

5.89 Sanitär

5.90 Sanitär

5.91 Sanitär

5.92 Sanitär

5.93 Sanitär

5.94 Sanitär

5.95 Sanitär

5.96 Sanitär

5.97 Sanitär

5.98 Sanitär

5.99 Sanitär

5.100 Sanitär

6. Fachliche Einschätzung

6.1 Heizung

6.2 Wasserversorgung

6.3 Abwasser

6.4 Heizkörper

6.5 Sanitär

6.6 Sanitär

6.7 Sanitär

6.8 Sanitär

6.9 Sanitär

6.10 Sanitär

6.11 Sanitär

6.12 Sanitär

6.13 Sanitär

6.14 Sanitär

6.15 Sanitär

6.16 Sanitär

6.17 Sanitär

6.18 Sanitär

6.19 Sanitär

6.20 Sanitär

6.21 Sanitär

6.22 Sanitär

6.23 Sanitär

6.24 Sanitär

6.25 Sanitär

6.26 Sanitär

6.27 Sanitär

6.28 Sanitär

6.29 Sanitär

6.30 Sanitär

6.31 Sanitär

6.32 Sanitär

6.33 Sanitär

6.34 Sanitär

6.35 Sanitär

6.36 Sanitär

6.37 Sanitär

6.38 Sanitär

6.39 Sanitär

6.40 Sanitär

6.41 Sanitär

6.42 Sanitär

6.43 Sanitär

6.44 Sanitär

6.45 Sanitär

6.46 Sanitär

6.47 Sanitär

6.48 Sanitär

6.49 Sanitär

6.50 Sanitär

6.51 Sanitär

6.52 Sanitär

6.53 Sanitär

6.54 Sanitär

6.55 Sanitär

6.56 Sanitär

6.57 Sanitär

6.58 Sanitär

6.59 Sanitär

6.60 Sanitär

6.61 Sanitär

6.62 Sanitär

6.63 Sanitär

6.64 Sanitär

6.65 Sanitär

6.66 Sanitär

6.67 Sanitär

6.68 Sanitär

6.69 Sanitär

6.70 Sanitär

6.71 Sanitär

6.72 Sanitär

6.73 Sanitär

6.74 Sanitär

6.75 Sanitär

6.76 Sanitär

6.77 Sanitär

6.78 Sanitär

6.79 Sanitär

6.80 Sanitär

6.81 Sanitär

6.82 Sanitär

6.83 Sanitär

6.84 Sanitär

6.85 Sanitär

6.86 Sanitär

6.87 Sanitär

6.88 Sanitär

6.89 Sanitär

6.90 Sanitär

6.91 Sanitär

6.92 Sanitär

6.93 Sanitär

6.94 Sanitär

6.95 Sanitär

6.96 Sanitär

6.97 Sanitär

6.98 Sanitär

6.99 Sanitär

6.100 Sanitär

7. Bewertung

7.1 Heizung

7.2 Wasserversorgung

7.3 Abwasser

7.4 Heizkörper

7.5 Sanitär

7.6 Sanitär

7.7 Sanitär

7.8 Sanitär

7.9 Sanitär

7.10 Sanitär

7.11 Sanitär

7.12 Sanitär

7.13 Sanitär

7.14 Sanitär

7.15 Sanitär

7.16 Sanitär

7.17 Sanitär

7.18 Sanitär

7.19 Sanitär

7.20 Sanitär

7.21 Sanitär

7.22 Sanitär

7.23 Sanitär

7.24 Sanitär

7.25 Sanitär

7.26 Sanitär

7.27 Sanitär

7.28 Sanitär

7.29 Sanitär

7.30 Sanitär

7.31 Sanitär

7.32 Sanitär

7.33 Sanitär

7.34 Sanitär

7.35 Sanitär

7.36 Sanitär

7.37 Sanitär

7.38 Sanitär

7.39 Sanitär

7.40 Sanitär

7.41 Sanitär

7.42 Sanitär

7.43 Sanitär

7.44 Sanitär

7.45 Sanitär

7.46 Sanitär

7.47 Sanitär

7.48 Sanitär

7.49 Sanitär

7.50 Sanitär

7.51 Sanitär

7.52 Sanitär

7.53 Sanitär

7.54 Sanitär

7.55 Sanitär

7.56 Sanitär

7.57 Sanitär

7.58 Sanitär

7.59 Sanitär

7.60 Sanitär

7.61 Sanitär

7.62 Sanitär

7.63 Sanitär

7.64 Sanitär

7.65 Sanitär

7.66 Sanitär

7.67 Sanitär

7.68 Sanitär

7.69 Sanitär

7.70 Sanitär

7.71 Sanitär

7.72 Sanitär

7.73 Sanitär

7.74 Sanitär

7.75 Sanitär

7.76 Sanitär

7.77 Sanitär

7.78 Sanitär

7.79 Sanitär

7.80 Sanitär

7.81 Sanitär

7.82 Sanitär

7.83 Sanitär

7.84 Sanitär

7.85 Sanitär

7.86 Sanitär

7.87 Sanitär

7.88 Sanitär

7.89 Sanitär

7.90 Sanitär

7.91 Sanitär

7.92 Sanitär

7.93 Sanitär

7.94 Sanitär

7.95 Sanitär

7.96 Sanitär

7.97 Sanitär

7.98 Sanitär

7.99 Sanitär

7.100 Sanitär

8. Auswertung, Grundlagen und Haftungsausschluss

8.1 Heizung

8.2 Wasserversorgung

8.3 Abwasser

8.4 Heizkörper

8.5 Sanitär

8.6 Sanitär

8.7 Sanitär

8.8 Sanitär

8.9 Sanitär

8.10 Sanitär

8.11 Sanitär

8.12 Sanitär

8.13 Sanitär

8.14 Sanitär

8.15 Sanitär

8.16 Sanitär

8.17 Sanitär

8.18 Sanitär

8.19 Sanitär

8.20 Sanitär

8.21 Sanitär

8.22 Sanitär

8.23 Sanitär

8.24 Sanitär

8.25 Sanitär

8.26 Sanitär

8.27 Sanitär

8.28 Sanitär

8.29 Sanitär

8.30 Sanitär

8.31 Sanitär

8.32 Sanitär

8.33 Sanitär

8.34 Sanitär

8.35 Sanitär

8.36 Sanitär

8.37 Sanitär

8.38 Sanitär

8.39 Sanitär

8.40 Sanitär

8.41 Sanitär

8.42 Sanitär

8.43 Sanitär

8.44 Sanitär

8.45 Sanitär

8.46 Sanitär

8.47 Sanitär

8.48 Sanitär

8.49 Sanitär

8.50 Sanitär

8.51 Sanitär

8.52 Sanitär

8.53 Sanitär

8.54 Sanitär

8.55 Sanitär

8.56 Sanitär

8.57 Sanitär

8.58 Sanitär

8.59 Sanitär

8.60 Sanitär

8.61 Sanitär

8.62 Sanitär

8.63 Sanitär

8.64 Sanitär

8.65 Sanitär

8.66 Sanitär

8.67 Sanitär

8.68 Sanitär

8.69 Sanitär

8.70 Sanitär

8.71 Sanitär

8.72 Sanitär

8.73 Sanitär

8.74 Sanitär

8.75 Sanitär

8.76 Sanitär

8.77 Sanitär

8.78 Sanitär

8.79 Sanitär

8.80 Sanitär

8.81 Sanitär

8.82 Sanitär

8.83 Sanitär

8.84 Sanitär

8.85 Sanitär

8.86 Sanitär

8.87 Sanitär

8.88 Sanitär

8.89 Sanitär

8.90 Sanitär

8.91 Sanitär

8.92 Sanitär

8.93 Sanitär

8.94 Sanitär

8.95 Sanitär

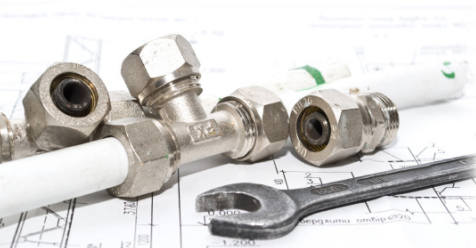
8.96 Sanitär

8.97 Sanitär

8.98 Sanitär

8.99 Sanitär

8.100 Sanitär





Immer für Sie da...
0800 / 477477-3

Mehr zum Leistungsangebot **HausCheck-LW (V)**:

- Beratungsgespräch
- Konditionen
- Leistungsangebot / Gewünschtes Projekt
- Musterausweis
- Einfach ein Objekt testen

Kontaktdaten

Kontakt



**Deutsche Gütegemeinschaft
ImmobilienSchadenService AG**
Alte Reichsstraße 15
32549 Bad Oeynhausen

Telefon: 0800 / 477477-3
Telefax: 0800 / 477477-6
info@schadendienst24.de
www.schadendienst24.de

Weitere Informationen finden Sie unter:

www.schadendienst24.de

